



# La persona con intestino neurologico Stato dell'arte

Bologna, 10 giugno 2016  
Savoia Hotel Regency, via del Pilastro 2

## Razionale

La letteratura e l'esperienza comune evidenziano come una cattiva gestione intestinale sia in grado di modificare sensibilmente la qualità di vita percepita di un soggetto. Tale problematica diviene ancor più marcata, ed accompagnata da effetti collaterali significativi, in pazienti affetti da patologie croniche.

Il convegno, in un'ottica interdisciplinare, si propone di fornire un aggiornamento sulle più recenti evidenze scientifiche in merito alla persona con intestino neurologico. Gli interventi, finalizzati a stimolare la riflessione dei relatori e dei discenti, intendono esaminare le patologie, le problematiche e i diversi trattamenti che ruotano attorno a questa grande problematica evidenziando le possibilità per una corretta gestione di questa disfunzione.

## ECM

È previsto accreditamento ECM per le seguenti figure professionali:

- MEDICO CHIRURGO nelle discipline: Neurologia, Urologia, Medicina Fisica e Riabilitazione, Gastroenterologia, Pediatria, Chirurgia Pediatrica, Coloproctologia
- INFERMIERE, INFERMIERE PEDIATRICO
- FISIOTERAPISTA
- TERAPISTA OCCUPAZIONALE
- FARMACISTA

## Segreteria Organizzativa e Provider

**New progress Conference & Management**

Via Cartoleria, 32 - 40124 Bologna - Tel. 051 6486365 - Fax 051 6565061

# Programma

## 11.00-13.00 Sessione mattino - Moderatori: G. Del Popolo, A. Massone

- 11.00-11.30 Intestino neurologico: lo stato dell'arte - *K. Krogh*
- 11.30-12.00 Dal microbiota intestinale al metaboloma intestinale - *P. Brigidi*
- 12.00-12.30 Interazioni tra dieta, microbiota e la fisiopatologia del colon - *R. De Giorgio*
- 12.30-13.00 Best practice nel trattamento dell'intestino neurologico - *G. Bazzocchi*

13,00-14,00 *Lunch break*

## 14.00-15.20 Tavola rotonda - Moderatore: G. Bazzocchi

*S. Biscotto, J. Bonavita, A. Costa, G. Del Popolo, G. Frasca, M. Spinelli, M. Torre*

Intestino neurologico: come gestiamo una delle conseguenze più critiche della lesione midollare?

## 15.20-16.50 Sessione pomeridiana - Moderatori: E. Leva, C. Rendeli

- 15.20-15.50 Stato dell'arte nel management intestinale in Malformazioni Ano-Rettali - *P. Midrio*
- 15.50-16.20 Stato dell'arte nel management intestinale in Spina Bifida - *E. Ausili*
- 16.20-16.50 Qualità della vita ed intestino neurologico - *L. Di Lucente, A. Cicuti*

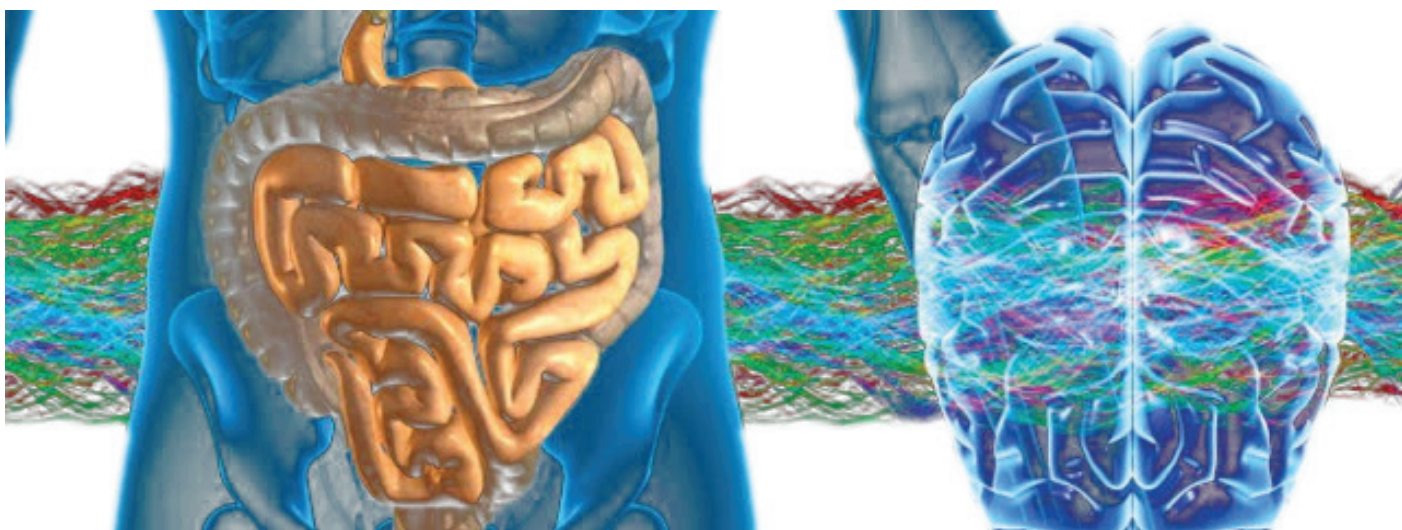
16,50-17,20 *Coffee break*

## 17.20-18.10 Tavola rotonda - Moderatore: G. Mosiello

*P. Gamba, B. Iacobelli, G. Masnata, A. Pini Prato*

Esperienza dei centri pediatrici e sviluppi futuri

- 18.10-18.40 Quale futuro per la TAI? - *G. Del Popolo, M. Spinelli*
- 18.40-19.00 chiusura della giornata - *V. Falabella e G. Bazzocchi*



Si ringrazia



**Coloplast**